

# conférences

## UN GUIDE POUR NOTRE TEMPS : L'ENCYCLIQUE CARITAS IN VERITATE DE BENOÎT XVI



© Il est vivant.

► **PAUL CLAVIER**

► Agrégé et docteur en philosophie, maître de conférence à l'École normale supérieure.

“ L'amour dans la vérité est la force dynamique du vrai développement de chaque personne et de l'humanité entière. ”  
Caritas in veritate (CV), n° 1.

## LE SECRET DE LA JOIE : METTRE L'AMOUR AU CŒUR DU MONDE



© Il est vivant.

► **P. BERNARD PEYROUS**

► Recteur des sanctuaires de Paray-le-Monial, historien.

“ L'être humain est fait pour le don ; c'est le don qui exprime et réalise sa dimension de transcendance. ” CV n° 34.

## AIMER EN VÉRITÉ, UN ART DE VIVRE AU QUOTIDIEN



© DR

► **LAURENT & INÈS MORTREUIL**

► Directeur financier Capital Markets (groupe Société Générale).  
► Consultante en formation, gouvernance et communication pour des organismes internationaux.

“ Ce n'est pas en s'isolant que l'homme se valorise lui-même, mais en se mettant en relation avec les autres et avec Dieu. ” CV n° 53.

# carrefours



© DR

► **Gratuité et solidarité** sont-elles compatibles avec la performance économique ?

► avec **JEAN DUFOREST**

Président-directeur général d'ID Group (Okaïdi, Obaïbi, Jacadi, etc.)

► **Mettre Jésus dans sa vie quotidienne :**

le parcours Zachée

► **L'écologie** est-elle chrétienne ?

► **Éduquer à la charité et la vérité,**

un défi pour les parents

► **Performance technique** et conscience morale

► **Aimer, un mode de vie ?**

À l'écoute de **GARY CHAPMAN**

► **L'art,** chance pour notre société

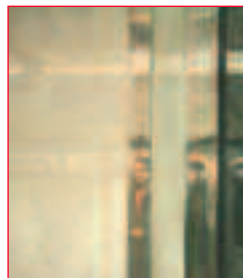
# avec les artistes

► **ALEXANDRE & BÉNÉDICTE GÉRARD**

► Guitaristes, diplômés du Conservatoire national supérieur de musique et de danse de Paris, fondateurs du groupe *Ad gloriam Dei*.

► **FRANÇOIS-XAVIER DE BOISSOUY**

► Il exposera plusieurs œuvres au cloître du Prieuré.



“ La peinture peut se revêtir de la valeur de l'amour, en nous parlant de la lumière sur chacun, de la beauté d'être qui se loge jusqu'au sein de la banalité quotidienne. ”

# conditions d'inscription

## forfaits tout compris en hôtel \*\*

- Forfait par personne en chambre simple 143,80€ x nb. pers. = ..... €
- Forfait par personne en chambre double 109,80€ x nb. pers. = ..... €
- Forfait par personne en chambre triple 99,20€ x nb. pers. = ..... €
- Forfait par personne en logement économique 94,20€ x nb. pers. = ..... €

Le “forfait tout compris” comprend l'inscription, l'hébergement à l'hôtel du Prieuré, les petits-déjeuners et les repas du vendredi soir au dimanche midi.  
Merci de téléphoner à **EMMA** au +33 (0)3 85 81 56 00 pour vérifier qu'il reste des chambres avant d'envoyer vos bulletins et chèques.

## inscription à la carte - merci de cocher vos choix

**1 ► inscription** Les frais d'inscription sont obligatoires pour tous

- par personne 25 € x nb. pers. = ..... €
- par couple 44 € ..... €

Les frais d'inscription comprennent les frais de dossier et d'adhésion à l'ass. EMMA.

## 2 ► logement

► **Logement économique réservé par nos soins**

- forfait 2 nuits par personne 20,80€ x nb. pers. = ..... €
- Logement économique:** en établissement scolaire ou équivalent - apporter draps, oreiller, sac de couchage et serviette de toilette. Les logements sont fermés dans la journée et situés entre 10 et 15 mn à pied des lieux de conférence. Nombre de places limité.

► **Hôtel \*\* du Prieuré réservé par nos soins**

- Forfait 2 nuits par personne en chambre simple 73,80 € x nb.pers. = ..... €
- la nuit par personne en chambre simple 36,90 € x nb.pers. x nb.nuits = ..... €
- Forfait 2 nuits par personne en chambre double 43,80 € x nb.pers. = ..... €
- la nuit par personne en chambre double 21,90 € x nb.pers. x nb.nuits = ..... €
- Forfait 2 nuits par personne en chambre triple 26,80 € x nb.pers. = ..... €
- la nuit par personne en chambre triple 13,40 € x nb.pers. x nb.nuits = ..... €

**ARRIVÉE LE** ..... **DÉPART LE** .....

► **Autres logements, à réserver par vous-même :** cf. liste des logements

## 3 ► repas

- Forfait 4 repas par personne 43 € x nb. pers. = ..... €
- Forfait 4 repas et 2 petits-déjeuners par personne 53 € x nb. pers. = ..... €
- repas à l'unité 12,50 € x nb. repas. = ..... €
- petit-déjeuner à l'unité 6 € x nb. repas. = ..... €

**soutien** ► je fais un don ou j'arrondis le coût de mon séjour pour permettre à une personne en difficulté de participer ..... €

Déductibilité de 66% du don à concurrence de 20% du revenu imposable : en donnant 50 € vous déduisez 33 € de vos impôts.

**total** ► (Forfait ou 1 + 2 + 3) + soutien éventuel

à régler à l'ordre de EMMA..... €

# bulletin d'inscription

A remplir en LETTRES MAJUSCULES et à renvoyer avant le 20 avril 2010, accompagné d'un chèque par bulletin, à l'ordre de **EMMA**, à l'adresse suivante :

**FORUM DE LA VIE ACTIVE ET CULTURELLE - EMMA - BP 07  
71601 PARAY-LE-MONIAL CEDEX**

Monsieur  Madame  Mademoiselle  
 consacré(e)  Père

Nom et Prénom (homme) : .....

Date de naissance : .....

Profession : .....

Domaine d'activité : .....

Mèl : .....

Nom et Prénom (femme) : .....

Date de naissance : .....

Profession : .....

Domaine d'activité : .....

Mèl : .....

Adresse : .....

Code postal : ..... Ville : .....

Pays : ..... Tél : .....

*Conformément à la loi Informatique et Libertés, vous pouvez accéder aux informations vous concernant ou les modifier en écrivant à :*

*Association Emma - BP 07 - 71601 Paray-le-Monial Cedex*

*Numéro d'agrément de tourisme : AG 075 03 0003*

► Nous ne prenons aucune inscription par téléphone, par fax ou par mail. En vous inscrivant assez tôt et en payant intégralement, vous recevrez votre dossier complet à domicile.

Les confirmations d'inscription ne sont plus envoyées durant la semaine qui précède le Forum : dans ce cas les dossiers seront à retirer sur place à l'accueil.

► **CONDITIONS GÉNÉRALES** ► Les demandes d'annulation se font uniquement par courrier en retournant le dossier complet.

Au-delà du 12 avril 2010, les frais d'inscription ne sont plus remboursés, sauf sur présentation d'un certificat médical. En cas d'annulation jusqu'à une semaine avant le début du forum, les frais de réservation de logement seront remboursés intégralement. Passé ce délai, ils seront remboursés à 50%. Aucun remboursement ne sera effectué après le début du Forum.

## Début du Forum ► Vendredi 30 avril

- 16h ► Accueil et inscriptions
- 17h30 ► Pot d'accueil au cloître
- 19h30 ► Dîner
- 20h30 ► Soirée musique et témoignages

## Clôture du Forum ► Dimanche 2 mai à 15h30

### ► ACCÈS

**En voiture** ► autoroute A6 - sortie Chalon Sud ou Mâcon A 77 Nevers - Moulins

**En train** ► gare de Paray-le-Monial + 15 minutes à pied

**En TGV** ► gare du Creusot - soit 1h20 de Paris + autocar SNCF

### ► LOGEMENTS

- Établissements scolaires ► réservation par Emma (cf. bulletin d'inscription - logements économiques)
- Prieuré\*\* du Cœur de Jésus ► réservation par Emma (cf. bulletin d'inscription) ou par vous-même 03 85 88 83 17
- Maison du Sacré-Cœur ► 03 85 81 05 43
- Foyer du Sacré-Cœur ► 03 85 81 11 01
- Logements à l'hôtel ou chez l'habitant : office du tourisme ► 03 85 81 10 92

### ► PRÉSENCE & TÉMOIGNAGE

Créé en 1988 au sein de l'Église catholique par la Communauté de l'Emmanuel, Présence & Témoignage a pour but, dans la mouvance du Concile Vatican II, d'être présent dans le monde pour y témoigner de l'amour de Dieu qui peut transformer la vie de chaque homme et lui donner sa pleine dimension.



Présence  
& Témoignage

18 boulevard du Général-Kœnig  
92521 Neuilly-sur-Seine Cedex  
Tél. 01 47 45 96 47  
forumvieactive@emmanuel.info  
[www.paray.org](http://www.paray.org)



Présence  
& Témoignage

**XIXe Forum chrétien  
de la vie active et culturelle**

# AIMER DANS LA VÉRITÉ

**fondement de la vie sociale**

du vendredi  
**30 avril**  
au dimanche  
**2 mai 2010**

**à Paray-le-Monial**  
(Bourgogne)

Regards croisés dans le métro (détail) - Boissoudy

Communauté de l'Emmanuel  
01 47 45 96 47 - [forumvieactive@emmanuel.info](mailto:forumvieactive@emmanuel.info)  
[www.paray.org](http://www.paray.org)